

Der Array Networks SPX800 Universal Access Controller (UAC) vereint einen vollständigen Satz an SSL VPN-Funktionalität und die einzige umfassende, standortgebundene Remote-Desktop-Steuerungslösung der Unternehmensklasse auf einem Einsteigergerät, das einfach bereitgestellt werden kann und hardwarebeschleunigt ist.

■ Hoher VPN-Wert für kleine bis mittlere Unternehmen

Heutzutage haben kleine bis mittlere Unternehmen besondere Anforderungen an den Remote-Zugriff. Sie benötigen alle VPN-Funktionen für Mitarbeiter, Partner und Kunden. Da kleine bis mittlere Unternehmen jedoch häufig keine IT-Mitarbeiter haben oder viele IT-Aufgaben mit begrenztem Budget fremd vergeben, sind sie auf ein einfacheres Bereitstellungsmodell zu einem kostengünstigen Preis angewiesen.

Der Array SPX800 UAC ist industrieweit die erste Zugriffslösung für Einsteiger, die für kleine bis mittlere Unternehmen optimiert ist. Mit SPX800 können kleine bis mittlere Unternehmen schnell, einfach und kostengünstig ihren Mitarbeitern und Partnern einen einfachen und trotzdem kontrollierten Zugriff auf alle internen Ressourcen bereitstellen.



■ AccessDirect: Remote-Zugriff

Array AccessDirect SSL VPN soll veraltete, sichere VPNs für Remote-Zugriff ersetzen und bietet größere Flexibilität durch webbasierten Zugriff, granularen Datenschutz durch End-Point-Sicherheit und identitätsbasierte Zugriffskontrolle und weniger Bereitstellungsprobleme durch eine Architektur, die keine vorinstallierten Clients erfordert und die für die vorhandene Infrastruktur transparent ist.

AccessDirect unterstützt den Zugriff auf alle Netzwerkapplikationen, erfordert nahezu keinen Support zur Bereitstellung und setzt keine IT-Kenntnisse bei Endbenutzern voraus, um auf die Ressourcen zugreifen zu können.



■ DesktopDirect: Desktop-Steuerung

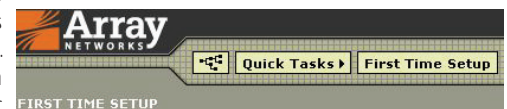
Mit DesktopDirect können Mitarbeiter und Partner problemlos von jedem Ort aus so arbeiten, als würden sie im Büro sitzen. Über einen standardmäßigen Webbrowser wird jeder Computer des Mitarbeiters im Büro anzuzeigen und zu bedienen. Mit DesktopDirect müssen Sie die nicht mobilen Mitarbeiter nicht mit VPN-Zugriff ausstatten oder Laptops ausgeben. Nicht mobile Nutzer erhalten den vollständigen Zugriff auf Desktop Computer und können sofort produktiv sein.

Durch die Möglichkeiten zur automatischen Energieverwaltung von DesktopDirect können Benutzer Desktops, die sich im Ruhezustand oder Standby-Modus befinden, über Remote-Zugriff einschalten und eine Verbindung aufbauen. Dadurch müssen die Benutzer ihre Desktops nicht eingeschaltet lassen, wenn sie das Büro verlassen. Das führt zu beträchtlichen Einsparungen beim Energieverbrauch.

Die standortbasierte Architektur von DesktopDirect verringert Sicherheitsrisiken beträchtlich, verhindert Energieverschwendung und ist für Benutzer und Administratoren intuitiv. DesktopDirect nutzt bewährte, skalierbare und sichere Technologien, um die einzige umfassende, standortbasierende Remote-Desktop-Steuerungslösung der Unternehmensklasse für kleine bis mittlere Unternehmen zu liefern, die zurzeit auf dem Markt ist.

SPX800 UAC Highlights

- **Remote-Zugriffslösung für kleine bis mittlere Unternehmen** bietet umfassende Vorteile ohne Abstriche in den Bereichen Zeit, Aufwand, Budget oder Sicherheit
- **Einziges Gerät für Remote-Zugriff für kleine bis mittlere Unternehmen mit SSL VPN und Remote-Desktop-Zugriff** ermöglicht Remote-Produktivität für mobile und nicht mobile Benutzer
- **Industrieweit der erste Remote-Zugriff für kleine bis mittlere Unternehmen mit Hardwarebeschleunigung und Energieverwaltung**
- **Einfache, elegante Benutzeroberfläche** erfordert keine Schulungen und technische Unterstützung beim Einrichten oder bei der Bereitstellung und Wartung
- **Ideale Business Continuity Planning (BCP) Remote-Zugriffslösung auf einer Plattform** für das gesamte Unternehmen einschließlich Telearbeitern und mobilen Benutzern sowie nicht mobilen Benutzern im Büro



■ Array Pilot: Einfache Bereitstellung

Array Pilot ist eine optimierte, administrative webbasierte Benutzeroberfläche, die schnelles Einrichten für die IT-Administratoren kleiner bis mittlerer Unternehmen bereitstellt.

Array Pilot bietet Assistenten und Arbeitsabläufe zur Gerätekonfiguration, die die Installation so problemlos und einfach gestalten, dass Administratoren das Einrichten schnell und einfach ohne die Probleme und Verzögerungen vornehmen können, die durch Schulungen oder das Heranziehen anderer technischer Mitarbeiter entstehen.

Array Pilot bietet integrierte Hilfeübersichtsfenster für jeden Einrichtungsschritt, die die Funktionen des SPX800 erläutern, Konfigurationsoptionen bereitstellen sowie zusätzliche Informationen zur Verwendung bieten. Arbeitsabläufe zum Einrichten springen zu einfachen Einrichtungsassistenten wie „First Time Setup“ oder „DesktopDirect Setup“ und Quick Tasks ermöglichen das Wechseln zu bestimmten Aufgaben wie das Konfigurieren der Schnittstelle oder des Hostnamens oder das Durchführen eines Systemupdates mit nur einem Mausclick.

ACCESSDIRECT

Layer 3 VPN

- Supports any IP-based applications
- Split tunneling and full tunneling control
- IP address assignment based on users, groups, DHCP and RADIUS
- Windows Vista/XP/2000, Linux, MacOS X

Webmail Access

- Outlook Web Access
- Lotus iNotes

Terminal Services Software Thin Client

- Instant secure access to any device running Microsoft Terminal Services
- Single Sign-On
- No client installation required

Citrix Software Thin Client

- Instant secure access to any application running on Citrix Presentation Server
- Easy configuration (point to Citrix farm)
- Single Sign-On

File Access

- SMB, DFS (Windows)
- Browse and delete directories
- Upload, download and delete files
- Supports NTLM single sign-on

DESKTOPDIRECT

- Provides users with easy access to Windows desktops and servers
- Instant secure access via Microsoft Terminal Services
- Automatically powers up hibernating and shutdown desktops
- Single Sign-On
- No client installation required
- Built-in web-based self-registration

END-TO-END SECURITY

End-Point Security

Host Checking

- Tests device state prior to access
- Scans for personal firewalls, anti-virus, OS service packs

Cache Cleaning

- Wipes all stored data upon session end
- Per-session, idle timeout, browser closure
- Vista / XP / 2000, Linux, MacOS X

Server-Side Security

- Security-hardened OS
- Permit or deny policies
- DDoS prevention
- Reverse-proxy network separation

Encryption

- AES, DES/3DES, SHA/MD5, TLS support

ACCESS CONTROL (AAA)

Authentication

- LDAP, RADIUS, AD, LocalDB, RSA, Swivel
- Challenge Response Mode
- Single Sign-on, NTLM, HTTP basic authentication

Two-Factor Authentication/Authorization

- SSL client certificates, RSA SecurID, Entrust
- Other RADIUS-based authentication systems

Auditing

- Full audit trail in WebTrends WELF format
- Logs all user activity – success, failures, attacks

SCALABLE PERFORMANCE

- Optimized packet flow; single-digit millisecond latency
- Hardware SSL key exchange and bulk encryption; performed in kernel
- Connection multiplexing optimizes server efficiency; reduces back-end connections
- Reverse proxy architecture
- Built-in active/passive clustering requires no additional equipment or special cables

MANAGEMENT

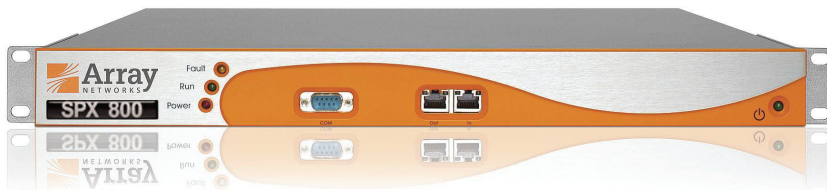
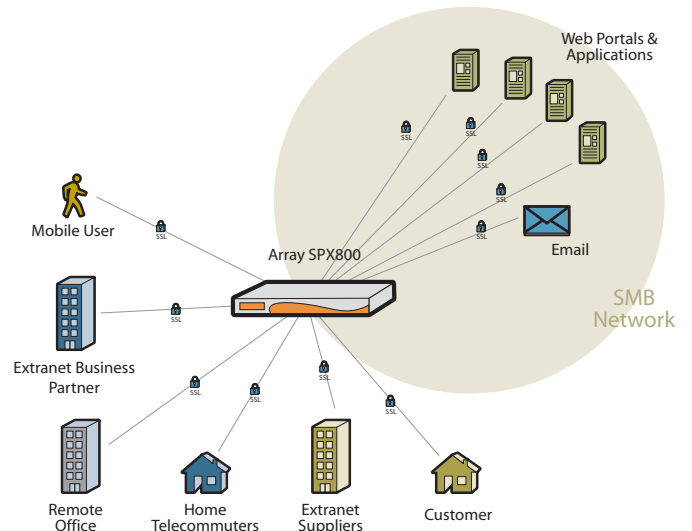
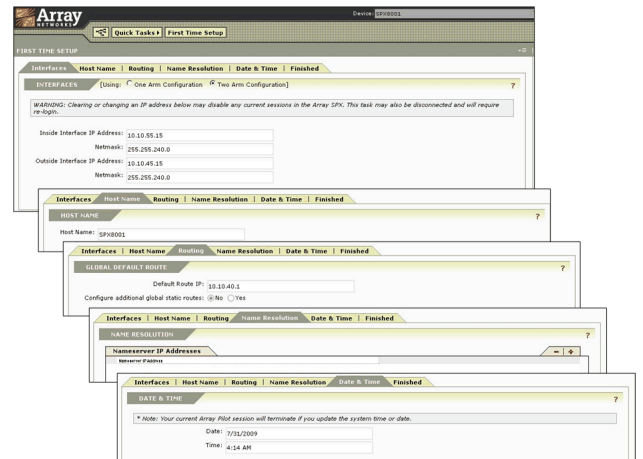
- Intuitive streamlined WebUI
- Quick-start wizard
- Role-based administration
- Strong administrator authentication
- RADIUS accounting
- No client installation or management

CUSTOMIZABLE USER PORTALS

- Substitute custom logos per virtual site
- Personalized look and feel

VIRTUALIZATION

- 5 Virtual Portals



	SPX800
SSL Processing	HW
Compression	SW
Ports	2 Gig Eth
Max Virtual Portals	5
Concurrent Users	25, 50
Throughput	100 Mbps
Form Factor	1U
Power Supply	Single
Clustering	1+1

Technical Specifications			
Standard Support	90-Day Standard Warranty	Dimensions	Standard 19" Rack Mountable, 17"W X 15" D X 1.75" H (1U)
Extended Support	8x5 Silver Support	Weight	13.6 lbs
Standards	10/100/1000 Base-TX IP, SecurID, AD, RADIUS, LDAP, SSL-TLS, HTTP 1.0/1.1, SSL, SNMP	Environmental	Operating Temperature: 0° to 40°C, Humidity: 0% to 90%, Non-condensing 100-240VAC, 2.8 A, 47-63Hz, Auto-ranging
Management	Array Pilot™ (Secure WebUI), SNMP, XML-RPC	Regulatory Compliance	IEC 60950-1, LU/CSA 60950-1, EN 60950-1, ICES-003, EN 55024, CISPR 22, AS/NZS 3548, FCC, 47FR part 15 Class A, VCCI-A
Console	Male DB9 Serial (RS232) Port	Safety	CSA, C/US, CE